

Atente uitvaartbegeleiding en overledenenverzorging

Kostenvoorbeelden uitvaarten

Omdat ieder mens anders is.

Kostenvoorbeelden uitvaarten

Hieronder enkele voorbeelden van de kosten voor een crematie of begrafenis op verschillende begraafplaatsen of bij verschillende crematoria in Amsterdam of in de nabije regio.

Deze voorbeelden zijn slechts indicaties op basis van een aantal mogelijkheden.

De uiteindelijke kosten kunnen hoger, maar ook lager uitvallen.

Natuurlijk is een afscheidsdienst en/of condoleance op een locatie naar wens mogelijk.

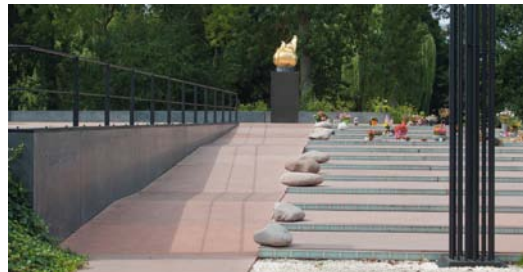
De kosten kunnen vergelijkbaar zijn met die een aula, maar er kunnen extra organisatorische/personele kosten bij komen. Bij elke uitvaart houd ik rekening met 3 uur reistijd of 150 km en € 25,- aan eventuele parkeerkosten. Voor de meeste uitvaarten is dit toereikend. Zo niet, dan wordt in de offerte/begroting een schatting van de meerkosten aangegeven.

In onderstaande voorbeelden is geen rekening gehouden met eventuele beperkende maatregelen i.v.m. corona.

VOORBEELDEN KOSTEN VOOR AFSCHEID EN BEGRAFENIS

Verzorgde begrafenis (na overlijden in ziekenhuis).
Algemeen keldergraf in 't Lalibellum -
met afscheid in het Chalet op Zorgvlied (tot 30 personen)

€ 5350,-



- ⇒ Persoonlijke begeleiding op afspraak bij u thuis of andere gewenste locatie, tot en met de dag van de uitvaart
- ⇒ Regelen en verzorgen van de uitvaart in overleg met de nabestaanden (inclusief akte van overlijden en eventuele afhandeling van uitvaartpolissen)
- ⇒ Laatst verzorging (met of zonder nabestaanden)
- ⇒ Verblijf (6 werkdagen) in het Chalet met rouwbezoek (30 minuten)
- ⇒ Rouwvervoer van plaats van overlijden naar het Chalet op Zorgvlied
- ⇒ Uitvaartkist (populierenhout)
- ⇒ 25 kaarten met enveloppen, postzegels en rouwverzendsset
- ⇒ Afscheidsbijeenkomst (45 minuten)/ condoleance met thee/koffie (60 minuten)
- ⇒ Gang naar het graf, incl. 4 dragers (30 minuten)
- ⇒ Grafrechten, begraafrecht en onderhoud (10 jaar) (inclusief naamsvermelding op één van de herdenkingstreden)

Atente uitvaartbegeleiding en overledenenverzorging, Judit Meijer

1e Oosterparkstraat 174B, 1091 HJ Amsterdam
www.atente.nl M: 06289 73 389 E: info@atente.nl

Rekeningnummer: NL65 ASNB 0933 0628 77; BTW-nummer: NL001907172B63;
Ingeschreven bij de Kamer van Koophandel te Amsterdam onder nummer 66400686

Kostenvoorbeelden 2021

Atente uitvaartbegeleiding en overledenenverzorging

Kostenvoorbeelden uitvaarten

Omdat ieder mens anders is.

Verzorgde intieme begrafenis (na overlijden thuis).



Rouwvervoer met eigen auto en Rollentando
Particulier graf (A) op Westgaarde (WG) met afscheid in
de familie-aula van Westgaarde of particulier graf op
Zorgvlied (ZV) met afscheid in het Chalet op Zorgvlied
(tot 30 personen).

€ 6.405,- (WG),

€ 7.135,- (ZV)



- ⇒ Persoonlijke begeleiding op afspraak bij u thuis of andere gewenste locatie, tot en met de dag van de uitvaart
- ⇒ Regelen en verzorgen van de uitvaart in overleg met de nabestaanden (inclusief akte van overlijden en eventuele afhandeling van uitvaartpolissen)
- ⇒ Laatste verzorging (met of zonder nabestaanden)
- ⇒ Opbaring thuis
- ⇒ Rouwvervoer met eigen auto en Rollentando op de dag van de uitvaart
- ⇒ Uitvaartkist (populierenhout)
- ⇒ 25 kaarten met enveloppen, postzegels en rouwverzendsset
- ⇒ Afscheidsbijeenkomst familie-aula en grafgang -90 minuten totaal; Chalet: 45 minuten / condoleance met thee/koffie (60 minuten)
- ⇒ Gang naar het graf (30 minuten), incl. dragers ter ondersteuning van de nabestaanden
- ⇒ Grafrechten, begraafrecht en onderhoud (10 jaar) (Exclusief grafmonument en eventuele benodigde fundatie.)

Atente uitvaartbegeleiding en overledenenverzorging, Judit Meijer

1e Oosterparkstraat 174B, 1091 HJ Amsterdam
www.atente.nl M: 06289 73 389 E: info@atente.nl

Rekeningnummer: NL65 ASNB 0933 0628 77; BTW-nummer: NL001907172B63;
Ingeschreven bij de Kamer van Koophandel te Amsterdam onder nummer 66400686

Kostenvoorbeelden 2021

Atente uitvaartbegeleiding en overledenenverzorging

Kostenvoorbeelden uitvaarten

Omdat ieder mens anders is.

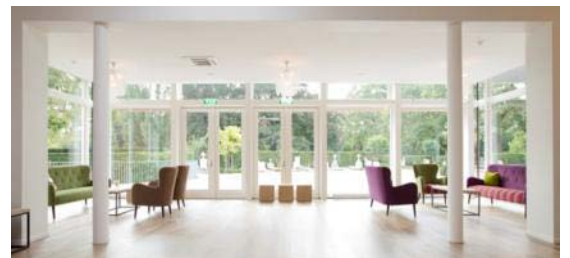
\

Verzorgde begrafenis - *particulier graf (A)*
(na overlijden thuis)
voor een gezelschap tot 50 personen op De Nieuwe
Noorder (DNN), De Nieuwe Ooster (DNO) of
R.K. Begraafplaats Buitenveldert (BV)

€ 5.980,- (DNN),

€ 5.950,- (DNO)

€ 6.720,- (BV)



- ⇒ Persoonlijke begeleiding op afspraak bij u thuis of andere gewenste locatie, tot en met de dag van de uitvaart
- ⇒ Regelen en verzorgen van de uitvaart in overleg met de nabestaanden (inclusief akte van overlijden en eventuele afhandeling van uitvaartpolissen)
- ⇒ Laatste verzorging (*met of zonder nabestaanden*)
- ⇒ Verblijf in het Uitvaarthuis Amsterdam (7 dagen - *zonder bezoek*) of opbaring thuis
- ⇒ Rouwvervoer van plaats van overlijden naar het Uitvaarthuis Amsterdam
- ⇒ Staatsieervoer op de dag van de uitvaart (*geen volgauto*)
- ⇒ Uitvaarkist (*populierenhout*)
- ⇒ 50 kaarten met enveloppen, postzegels en rouwverzendset
- ⇒ Afscheidsbijeenkomst (45 minuten)/ condoleance (45 minuten) (*excl. consumpties*)
- ⇒ Gang naar het graf, incl. dragers (30 minuten)
- ⇒ Grafrechten, begraafrecht en onderhoud (10 jaar)
- ⇒ Exclusief grafmonument en eventuele benodigde fundatie

Atente uitvaartbegeleiding en overledenenverzorging, Judit Meijer

1e Oosterparkstraat 174B, 1091 HJ Amsterdam
www.atente.nl M: 06289 73 389 E: info@atente.nl

Rekeningnummer: NL65 ASNB 0933 0628 77; BTW-nummer: NL001907172B63;
Ingeschreven bij de Kamer van Koophandel te Amsterdam onder nummer 66400686

Kostenvoorbeelden 2021

Atente uitvaartbegeleiding en overledenenverzorging

Kostenvoorbeelden uitvaarten

Omdat ieder mens anders is.

Een begrafenis - *particulier graf (A)* (na overlijden in ziekenhuis) voor een groter gezelschap. Thuis-opbaring met baar en wade. Rouwvervoer van huis naar begraafplaats per bakfiets.

€ 6.653,-



Afscheidsdienst, condoleance en begrafenis op De Nieuwe Ooster of De Nieuwe Noorder.



- ⇒ Persoonlijke begeleiding op afspraak bij u thuis of andere gewenste locatie, tot en met de dag van de uitvaart
- ⇒ Regelen en verzorgen van de uitvaart in overleg met de nabestaanden (inclusief akte van overlijden en eventuele afhandeling van uitvaartpolissen)
- ⇒ Laatste verzorging (met of zonder nabestaanden)
- ⇒ Opbaring thuis
- ⇒ Rouwvervoer van plaats van overlijden naar woonhuis
- ⇒ Rouwvervoer per bakfiets
- ⇒ Baar (populierenhout) en wade (linnen van Atelier Alewijn) of Rieten baar en wade (van Wikkelwade - katoen, hennep, bamboe)
- ⇒ 75 kaarten met enveloppen, postzegels en rouwverzendsset
- ⇒ Afscheidsbijeenkomst (45 minuten)/ condoleance (45 minuten) (excl. consumpties)
- ⇒ Gang naar het graf, incl. dragers (30 minuten)
- ⇒ Grafrechten, begraafrecht en onderhoud (10 jaar)
- ⇒ Exclusief grafmonument en eventuele benodigde fundatie

Atente uitvaartbegeleiding en overledenenverzorging, Judit Meijer

1e Oosterparkstraat 174B, 1091 HJ Amsterdam
www.atente.nl M: 06289 73 389 E: info@atente.nl

Rekeningnummer: NL65 ASNB 0933 0628 77; BTW-nummer: NL001907172B63;
Ingeschreven bij de Kamer van Koophandel te Amsterdam onder nummer 66400686

Kostenvoorbeelden 2021

Atente uitvaartbegeleiding en overledenenverzorging

Kostenvoorbeelden uitvaarten

Omdat ieder mens anders is.

Verzorgde begrafenis - *particulier graf (A)* (na overlijden thuis)
voor een gezelschap tot 50 personen op
Begraafplaats Vredenhof
Afscheid en condoleance op
Wester Villa - gelegen bij het terrein van
Vredenhof



€ 7.965,-

- ⇒ Persoonlijke begeleiding op afspraak bij u thuis of andere gewenste locatie, tot en met de dag van de uitvaart
- ⇒ Regelen en verzorgen van de uitvaart in overleg met de nabestaanden (inclusief akte van overlijden en eventuele afhandeling van uitvaartpolissen)
- ⇒ Laatste verzorging (*met of zonder nabestaanden*)
- ⇒ Opbaring thuis
- ⇒ Staatsieervoer op de dag van de uitvaart (*geen volgauto*)
- ⇒ Uitvaartkist (*populierenhout*)
- ⇒ 50 kaarten met enveloppen, postzegels en rouwverzendsset
- ⇒ Afscheidsbijeenkomst (*60 minuten*)/ condoleance (*605 minuten*) (*excl. consumpties*)
- ⇒ Gang naar het graf, incl. dragers (*30 minuten*)
- ⇒ Grafrechten, begraafrecht en onderhoud (*10 jaar*)
- ⇒ Exclusief grafmonument en eventuele benodigde fundatie



Atente uitvaartbegeleiding en overledenenverzorging, Judit Meijer

1e Oosterparkstraat 174B, 1091 HJ Amsterdam
www.atente.nl M: 06289 73 389 E: info@atente.nl

Rekeningnummer: NL65 ASNB 0933 0628 77; BTW-nummer: NL001907172B63;
Ingeschreven bij de Kamer van Koophandel te Amsterdam onder nummer 66400686

Kostenvoorbeelden 2021

Atente uitvaartbegeleiding en overledenenverzorging

Kostenvoorbeelden uitvaarten

Omdat ieder mens anders is.

Een begrafenis - *particulier graf (A)* - (na overlijden in ziekenhuis) voor een groter gezelschap.
Verblijf in 24-uurskamer (Begraafplaats Buitenveldert) en opbaring met baar en wade.

€ 8.030,- (BV - 10 jaar),

€ 8.730,- (ZV-10 jaar),

Afscheidsdienst, condoleance en begrafenis op R.K. Begraafplaats Buitenveldert (BV) of Zorgvlied (ZV)

€ 9.880,- (BV - 20 jaar),

€ 10.885,- (ZV - 20 jaar)

⇒ Persoonlijke begeleiding op afspraak bij u thuis of andere gewenste locatie, tot en met de dag van de uitvaart

⇒ Rieten grafmand



⇒ Regelen en verzorgen van de uitvaart in overleg met de nabestaanden (inclusief akte van overlijden en eventuele afhandeling van uitvaartpolissen)

⇒ 75 kaarten met enveloppen, postzegels en rouwverzendset

⇒ Laatste verzorging (met of zonder nabestaanden), en controle overledene

⇒ Afscheidsbijeenkomst (45 minuten)/gang naar het graf (30 minuten), condoleance (45 minuten) (excl. consumpties)

⇒ Verblijf tot aan de uitvaart in 24 uurs-kamer (Begraafplaats Buitenveldert) (gelegenheid om op elk gewenst moment bij uw dierbare te zijn)



⇒ Gang naar het graf, incl. dragers (30 minuten)

⇒ Rouwvervoer van plaats van overlijden naar het Buitenveldert

⇒ Grafrechten, begraafrecht en onderhoud (10 jaar)

⇒ Staatsie vervoer op de dag van de uitvaart (geen volgauto) bij begrafenis op Zorgvlied

⇒ Exclusief grafmonument en eventuele benodigde fundatie

Atente uitvaartbegeleiding en overledenenverzorging, Judit Meijer

1e Oosterparkstraat 174B, 1091 HJ Amsterdam
www.atente.nl M: 06289 73 389 E: info@atente.nl

Rekeningnummer: NL65 ASNB 0933 0628 77; BTW-nummer: NL001907172B63;
Ingeschreven bij de Kamer van Koophandel te Amsterdam onder nummer 66400686

Kostenvoorbeelden 2021

Atente uitvaartbegeleiding en overledenenverzorging

Kostenvoorbeelden uitvaarten

Omdat ieder mens anders is.

Verzorgde begrafenis op natuurbegraafplaats (na overlijden thuis),
op Hilligmeer Eext (Drenthe) (HM - graf in het jonge bos) of
Geestmerloo Alkmaar (GL - graf aan de wal)
afscheidsbijeenkomst aldaar.

€ 9.650,- (HM)

€ 10.225,- (GL)

Enmalige kosten
voor grafrechten.



- ⇒ Persoonlijke begeleiding op afspraak bij u thuis of andere gewenste locatie, tot en met de dag van de uitvaart
- ⇒ Regelen en verzorgen van de uitvaart in overleg met de nabestaanden (inclusief akte van overlijden en eventuele afhandeling van uitvaartpolissen)
- ⇒ Laatste verzorging (met of zonder nabestaanden)
- ⇒ Opbaring thuis
- ⇒ Rouwvervoer per uitvaartbus op de dag van de uitvaart (1 bus (15 personen) samen met overledene)
- ⇒ Grafmand van wilgentenen
- ⇒ 50 kaarten met enveloppen, postzegels en rouwverzendsset
- ⇒ Afscheidsbijeenkomst - grafgang en condoleance (totaal 4 uur) (excl. consumpties)
- ⇒ Gang naar het graf, incl. dragers (30 minuten)
- ⇒ Eeuwige grafrechten en onderhoud (inclusief)
- ⇒ Verlenging grafrecht is niet meer nodig.
- ⇒ Boomschijf als grafmonument

Atente uitvaartbegeleiding en overledenenverzorging, Judit Meijer

1e Oosterparkstraat 174B, 1091 HJ Amsterdam
www.atente.nl M: 06289 73 389 E: info@atente.nl

Rekeningnummer: NL65 ASNB 0933 0628 77; BTW-nummer: NL001907172B63;
Ingeschreven bij de Kamer van Koophandel te Amsterdam onder nummer 66400686

Kostenvoorbeelden 2021